

Revolve Tripodシリーズ 取扱説明書

付属品

- 本紙-----1部
- クイックセットアップガイド-----1部
- 収納ガイド-----1部
- 六角レンチ(小)-----1個
- 六角レンチ(中)-----1個
- 六角レンチ(大)-----1個
- 脚 (1250mm) -----3本
- 脚 (650mm) -----3本※

※ Tripod 210のみ (Tripod 140には付属していません)

- 万一、足りないものがございましたら、お買い求めの販売店にご連絡ください。
- デザイン及び仕様については改良の為、予告なく変更される場合がございます。

はじめに

この度はRevolveの製品をお買い上げいただき、誠に有難うございます。
ご使用前に取扱説明書をよくご覧頂き、読み終わったあとは大切に保管してください。

安全上のご注意

安全のため、ご使用前に「安全上のご注意」をよくお読みになり、それぞれの注意事項をお守りください。

△注意 このマークの内容は、誤った取扱いの場合に人が障害を負ったり物的損害が想定されます。

○禁止 このマークの内容は、禁止（してはいけないこと）です。説明に従って、事故のないようご注意ください。

●搭載する機材

△注意...この三脚に取り付けるカメラには重量制限がございます。以下の重量以上の記載は載せしないで下さい。
開脚25度：最大20kg 開脚45度：最大10kg
(重い機材や長いレンズ付きの機材を乗せると転倒の原因となります)

●取り付け

△注意...取り付けの際、手を挟まないように注意して操作してください。
△注意...カメラの取り付け、ハンドル、ツマミ類の固定は確実に行ってご使用ください。固定が不十分な場合、転倒・機材の落下等、事故が起こる場合がございます。
△注意...点灯、破損防止の為、脚は充分開いた状態でご使用ください。

●持ち運び

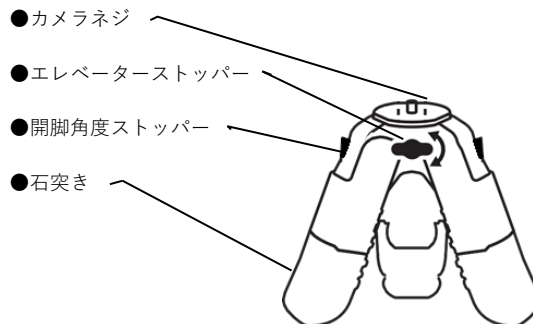
○禁止...移動時には必ず三脚からカメラを外してください。落下・破損の原因となります。

●その他

△注意...寒冷地では、金属部分が凍結する恐れがありますので、素手で操作しないでください。各部の操作が重くなったり動かなくなったりすることがあります。砂(泥)地、雪中、水辺などでの使用は故障の原因となりますのでご注意ください。また、火に近づけたり、高温になる自動車などには放置しないでください。
△注意...カメラでの撮影以外の目的で使用しないでください。

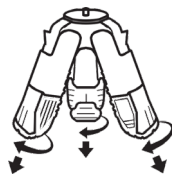
※ 本製品をご使用中、お客様の過失及び、誤った使用方法により発生した機材の破損やデータ内容の損失、その他のトラブルなどについて、一切の責任を負いませんので、あらかじめご了承ください。

各部の名称



三脚の立て方

①三脚の石突き部分を回して取外します。



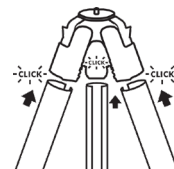
②付属の脚を伸ばします。
※ 勢いよく変形することがありますのでご注意ください。



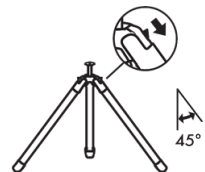
③石突きと伸ばした脚を取り付けます。



④本体と脚を取付けます

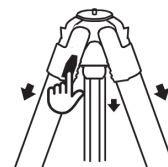


⑤脚を広げます。通常25度までしか開脚しませんが、ストッパーを下げることで45度まで開脚します。

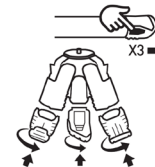


三脚をしまう時

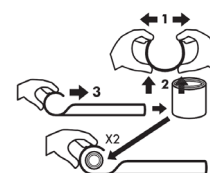
①本体のロックボタンを押して脚を取外します。



②石突きのロックボタンを押して脚を取外し、本体と石突きを取外します。



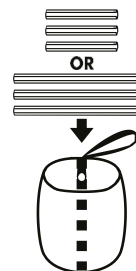
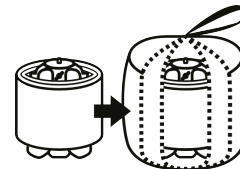
③脚の端を広げ、丸めます。1本目が完了したら、2本目以降は上から重ねます。



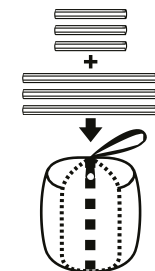
④丸めた脚の中央に三脚を収納します。



⑤袋に入れます。脚の収納本数によって使用するファスナーが異なります。



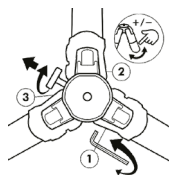
どちらか片方をしまう時



両方一緒にしまう時

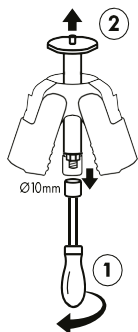
メンテナンス

- 脚が緩んだ場合、付属の工具を使い脚を締めてご使用ください。



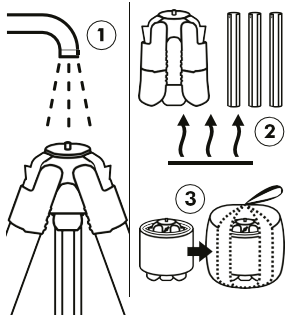
※ 付属の工具をご使用ください。
サイズ:3mm

- エレベーターストッパーを緩め、底面ネジを外すことで、エレベータを取外せます。



※ エレベーターストッパーと本体の間に金具とバネが入っており、勢いよく飛び出すことがございますので、紛失にはご注意ください。

- 汚れがひどい時は水洗いし、よく乾かしてからしまってください。



※ 中性洗剤を水で薄めたものをご使用いただけます。
乾かす場合は自然乾燥してください。

製品保証

1. 製品保証は、当社が日本国内で販売した製品本体、および当該製品の付属品に適用されます。ご購入日より製品保証期間内において、取扱説明書、本体ラベルやカタログに先の注意事項に基づいた正常な使用状態で製品故障が生じた場合、修理または交換対応を行いますので、販売店にご連絡をお願いいたします。
2. お客様が当社の販売店やその他の第三者（以下、「販売店等」という）の提供する独自の保証、保険、その他サービス（以下、「販売店等独自サービス」という）に加入されている場合、製品に対する販売店等独自サービスの適用の可否については、製品のご購入前にお客様において販売店等にご確認ください。販売店等独自サービスの提供条件および当該販売店等独自サービスに基づく修理等のサービス内容は、お客様と販売店等との取り決めによりしますので、当社がその条件・内容等につき責任を負うものではありません。

仕様

	Tripod 140	Tripod 210
収納サイズ	幅130mm×高さ165mm	
脚の長さ	150mm・1250mm	150mm・650mm・1250mm
最大積載量	20kg	
重量	約1.35kg	約2.1kg
マウントタイプ	3/8インチ/ネジ式	

商品の使い方についてのお問い合わせ



お問い合わせはこちらから